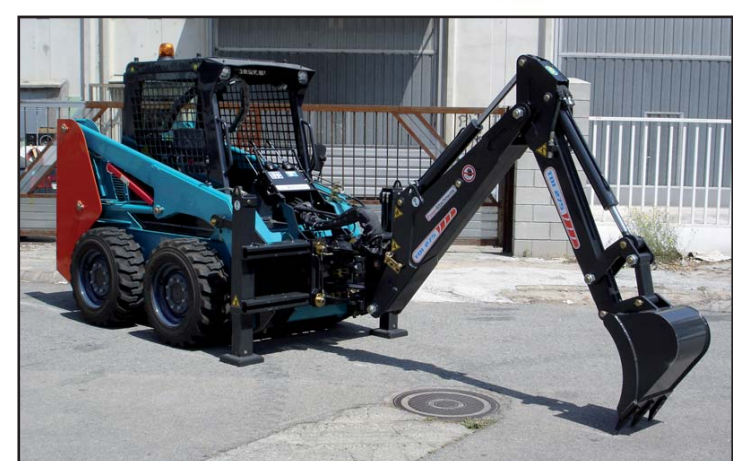


RETROEXCAVADORAS DESPLAZABLES SIDESHIFT BACKHOES

mods. TDI 225 • 275 • 300 • 325



PowerAttachments®

Expertos en implementos
Attachments experts



APLICACIONES

Las retroexcavadoras TDI están específicamente diseñadas para la construcción, la obra pública, la mantenimiento de jardines y espacios verdes, etc...

CARACTERÍSTICAS TÉCNICAS

Adaptación fácil y segura a minis SSL, telescópicas, tractores orugas..., robusta y fiable, fabricada con aceros de alta resistencia técnica, latiguillos hidráulicos totalmente exentos de roce, control de mandos proporcional y de gran precisión, cilindros hidráulicos de gran sección para desarrollar una notable potencia de trabajo, desplazamiento lateral con bloqueo hidráulico en el control de mandos, instalación hidráulica auxiliar reversible e independiente, control de mandos abatible con posicionador de altura.

APPLICATIONS

The TDI backhoes are specifically designed for construction, public works, maintenance of gardens and green spaces, etc...

FEATURES

Easy and secure adapt to skid steer loaders, telehandlers, crawler tractors..., robust and reliable, made with high technic strength steels, free friction hydraulic hoses, proportional control valves with high precision and very smooth, hydraulic cylinders with large section develop a remarkable work power, sideshift displacement with hydraulic lock on the control valves, reversible and independent auxiliary hydraulic line, control knobs with diferents positions.

MODELO (referencia)	PROFUNDIDAD DE EXCAVACIÓN (mm)	ALTURA DE DESCARGA (mm)	GIRO (°)	CARRO ESTÁNDAR (mm)	PESO (kg)
TDI - 225	2.250	1.900	180	1.200	550
TDI - 275	2.750	2.400	180	1.500	725
TDI - 300	3.000	2.650	180	1.500	775
TDI - 325	3.250	2.900	180	1.700	825
MODEL (reference)	DIGGING DEPTH (mm)	UNLOADING HEIGHT (mm)	SWING ARC (°)	STANDRAD FRAME (mm)	WEIGHT (kg)

EQUIPOS OPCIONALES / OPTIONAL EQUIPMENT

Cucharas TDI

Medidas de cuchara de 200 a 600 mm para excavación y cuchara de limpieza de 1.000 mm, cucharas provistas de cuchilla antidesgaste, dientes atornillados, posibilidad de trabajar con enganche rápido.



Digging buckets widths of 200 to 600 mm and cleaning bucket width 1000 mm, buckets with anti-wear blade, screw teeth, ability to work with quick attach.

TDI buckets

Enganches rápidos

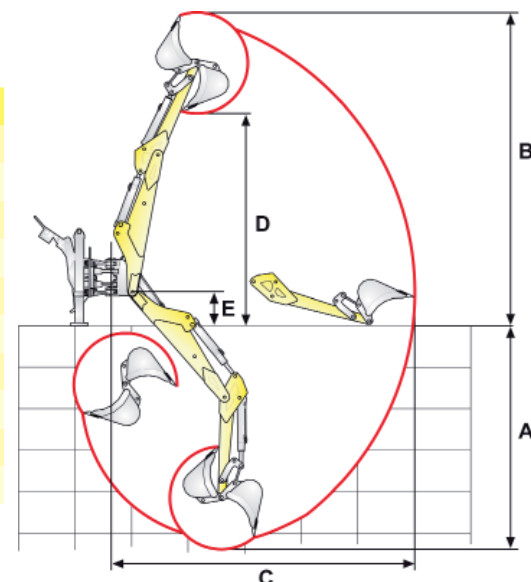
Enganches rápidos manuales y automáticos para retroexcavadoras TDI, enganches reforzados para trabajar sin holguras y sin perder potencia de excavación.



Manual and automatic quick attach for TDI backhoes, reinforced attach to work without clearances and without losing power excavation.

Quick attach

MODELOS / MODELS	TDI 225	TDI 275	TDI 300	TDI 325
A Profundidad máxima (mm) / Max. digging depth (mm)	2.250	2.750	3.000	3.250
B Altura máxima (mm) / Loading height (mm)	3.000	3.500	3.750	4.000
C Alcance horizontal (mm) / Horizontal reach (mm)	3.100	3.650	3.900	4.150
D Altura de descarga (mm) / Unload height (mm)	1.900	2.400	2.650	2.900
E Altura sobre el suelo (mm) / Height over the floor (mm)	450	450	450	450
• Ancho de carro estándar (mm) / Standard frame width (mm)	1.200	1.500	1.500*	1.700
• Angulo de giro plumas (°) / Swing arc (°)	180°	180°	180°	180°
• Rotación de la cuchara (°) / Bucket rotation (°)	215°	215°	215°	215°
• Cuchara estándar (mm) / Standard bucket (lts)	300	400	400	400
• Peso (kg) / Weight (kg)	500	725	775*	825



* Dependiendo máquina portante se puede montar carro de 1700mm.
* Depending of carrier machine its possible to mount the 1700mm frame.