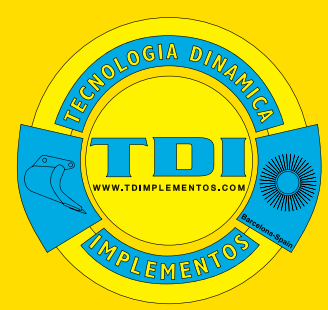


NIVELADORAS GRADERS

mods. NV 2100ST • 2400ST • 2500HD • 2700HD



PowerAttachments®



Expertos en implementos
Attachments experts



APLICACIONES

La niveladora está diseñada para desarrollar trabajos de preparación de terrenos antes del asfaltado o el pavimentado. Opcionalmente se puede equipar con dientes rippers. Es posible aplicarle un sistema de control láser para realizar trabajos de nivelación de alta precisión.

CARACTERÍSTICAS TÉCNICAS

Fácil de adaptar a minicargadoras, micocargadoras, retrocargadoras, vehículos multiusos..., traslación, angulación y tilt de la hoja controlados hidráulicamente, 2 ruedas neumáticas giratorias, tren delantero oscilante, mandos de control en cabina, conectores eléctricos, conexiones hidráulicas y enganche para la máquina portante.

APPLICATIONS

The grader is designed to develop preparation soil works before the asphalt or pavement. Optionally can be equipped with rippers teeth. It is possible to apply a laser control system for performing high-precision leveling.

FEATURES

Perfect fit in skid steer loaders, compact wheel loader, backhoe loaders, multipurpose vehicles..., hydraulic control for the sideshift, angulation and tilt of the blade, 2 pneumatic revolving wheels, oscillating front axle, controls in the carrier machine cockpit, electric connections, hydraulic hoses, couplers and attach for the carrier machine.

MODELO (referencia)	ANCHO HOJA (mm)	TRASLACIÓN HOJA (mm)	ANGULACIÓN DE. / IZ. (°)	OSCILACIÓN TILT (°)	PESO (kg)
NV - 2100ST	2100	± 405	36	27	630
NV - 2400ST	2400	± 405	36	27	670
NV - 2500HD	2500	± 405	36	27	930
NV - 2700HD	2700	± 405	36	27	950
MODEL (reference)	BLADE WIDTH (mm)	BLADE SIDESHIFT (mm)	ANGLE LEFT / RIGHT (°)	OSCILATION TILT (°)	WEIGHT (kg)

EQUIPOS OPCIONALES / OPTIONAL EQUIPMENT

Dientes ripper

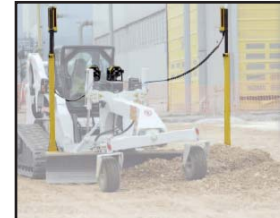
Cuatro dientes ripper con posicionamiento mecánico para disgregar materiales duros y preparar el terreno antes del nivelado.



Four mechanical positioning ripper teeth for breaking hard soil materials and prepare the ground before the leveling.

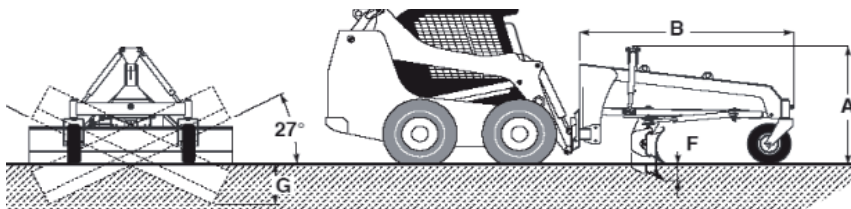
Sistema de nivelación láser

Sistema de control láser de nivelación para realizar trabajos que requieran de una gran precisión.

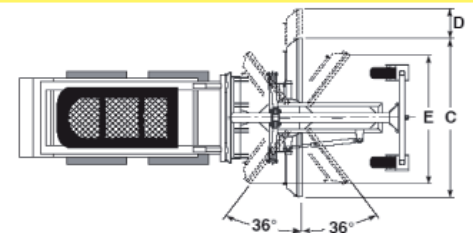


Laser control system for specially accuracy jobs leveling.

Ripper teeth



Laser leveling system



MODELOS NV / NV MODELS	2100ST	2400ST	2500HD	2700HD
A Altura total (mm) / Total height (mm)	1.321	1.321	1.321	1.321
B Largo total (mm) / Total length (mm)	2.233	2.233	2.233	2.233
C Ancho de trabajo (mm) / Work width (mm)	2.133	2.400	2.500	2.700
D Traslación máx. hoja (mm) / Max. sideshift blade (mm)	405	405	405	405
E Ancho de trabajo con hoja angulada al máx. (mm) / Work width with max. angle blade (mm)	1.726	1.942	2.022	2.184
F Profundidad máx. (mm) / Max. depth (mm)	140	140	140	140
G Profundidad máx. hoja oscilada (mm) / Max. depth tilt blade (mm)	492	492	492	492
• Caudal máx. (lpm) / Max. flow (lpm)	15/80	15/80	15/80	15/80
• Presión máx. (bar) / Max. pressure (bar)	150/220	150/220	150/220	150/220
• Peso (kg) / Weight (kg)	630	670	930	950